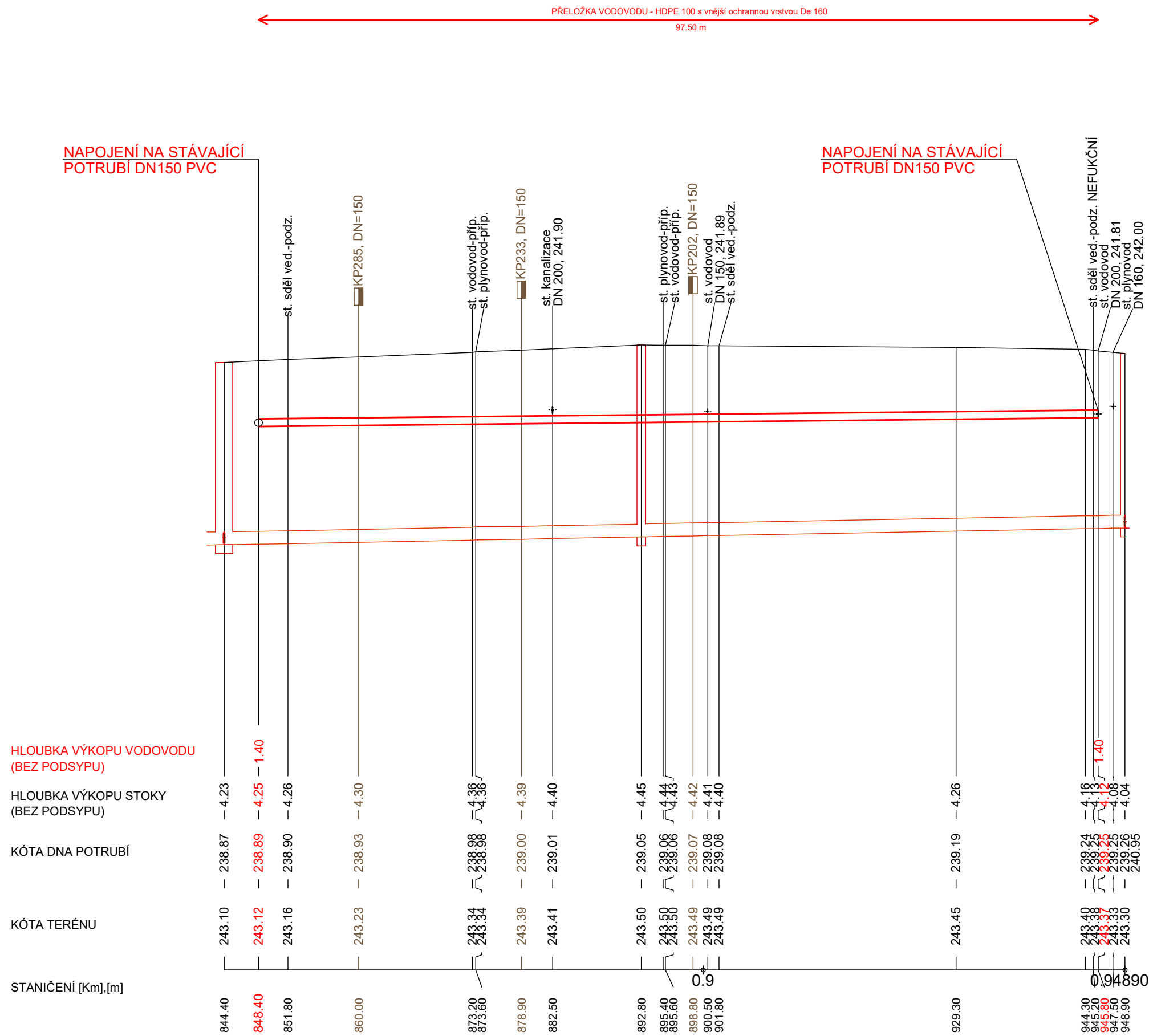
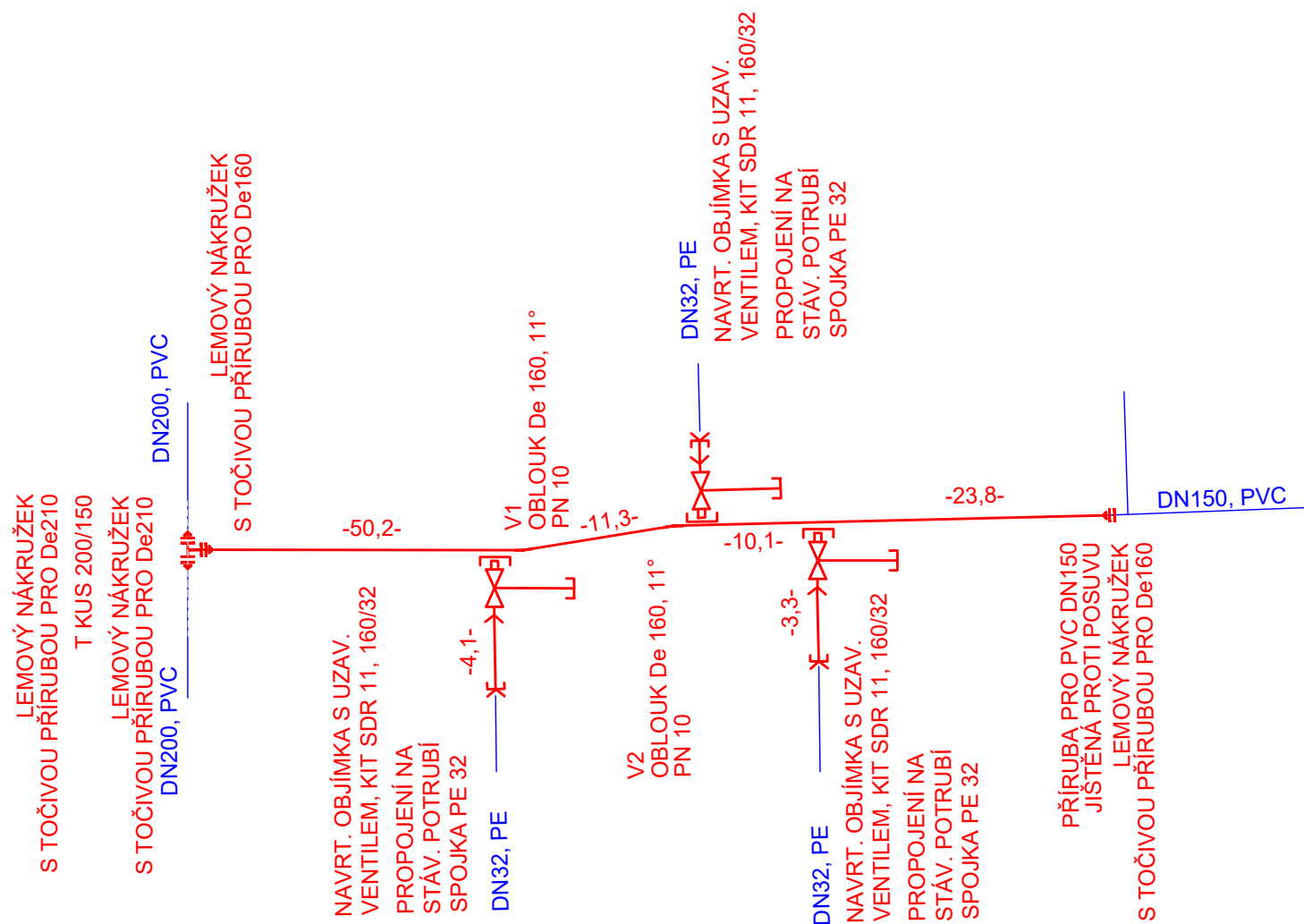


PODÉLNÝ PROFIL
MĚŘÍTKO 1:500 / 1:100



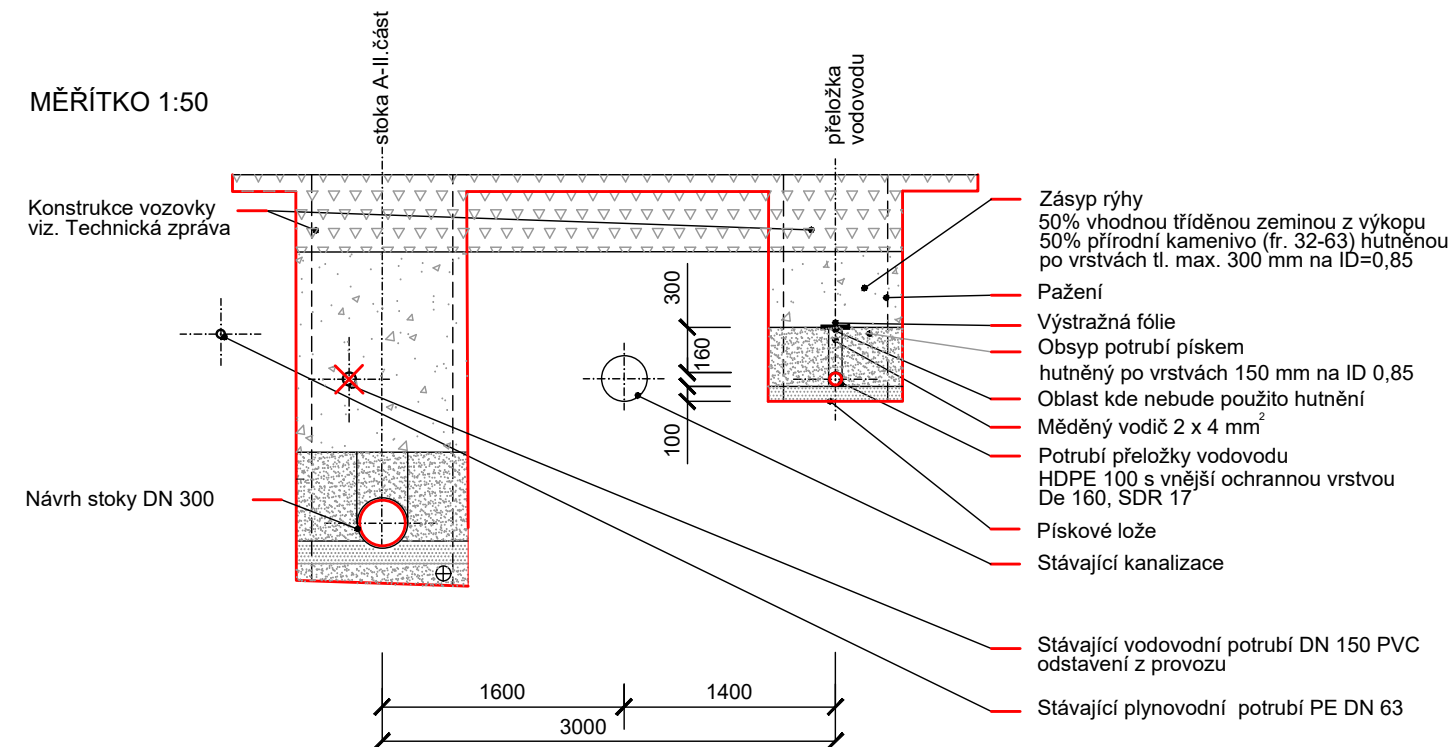
KLADĚČSKÉ SCHÉMA



VÝPIS MATERIÁLU:

POTRUBÍ	E	97,5	HDPE 100 s vnější ochrannou vrstvou, De 160 (160*9,5), PN 10, SDR 17
		7,4	HDPE 100 s vnější ochrannou vrstvou, De 32 (32*3,0), PN 10, SDR 17
tvarovky z ILLI	☒	1	T – kus 200/150, PN 10
		2	
tv. z PE	☒	2	Lemový nákrutěk s točivou přírubou pro De125
		2	Lemový nákrutěk s točivou přírubou pro De160
PŘÍPOJKY		2	oblouk De 160, – 11°, PN 10, HDPE 100
		2	Mechanická spojka PE–PE (ocel) 32 , PN10
	☒	2	
		2	Elektrosvařovací navrtávací objímka s uzav. ventilem, KIT, SDR 11, 160/32 včetně teleskopické zemní soupravy
OSTATNÍ	E	210	Měděný vodič 4 mm ²
		105	Výstražné fólie
	☒	3	Poklop pro přípojku

**SOUBĚH PŘELOŽKY VODOVODNÍHO POTRUBÍ
A SPLAŠKOVÉ KANALIZACE
ULOŽENÍ POTRUBÍ V MÍSTNÍ KOMUNIKACI
HDPE 100 s vnější ochrannou vrstvou, De 160, SDR 17, PP DN 300**



UPOZORNĚNÍ :

Před zahájením provádění přeložek bude v terénu prověřena poloha, dimenze a materiál překládaného vedení.

ZMĚNA VÝKRESU :

Č. ZMĚNY	PŘEDMĚT ZMĚNY	ZMĚNU PROVEDL	PODPIS	DATUM ZMĚNY

D.1 DOKUMENTACE STAVEBNÍHO NEBO INŽENÝRSKÉHO OBJEKTU

 KONEKO[®]		709 00 OSTRAVA - Výstavní 2224/8 TEL. (+420) 596 633 836 FAX : (+420) 596 633 689 (+420) 596 664 111 E-MAIL : koneko@koneko.cz	
Investor :	Statutární město Opava		Hlavní inženýr projektu : Ing. S. Gorbunov 
Akce :	Komárov a Suché Lazce - splašková kanalizace		Zodp. projektant : Ing. J. Zavadil 
Objekt :	SO 07 Přeložky sítí technického vybavení - Komárov		Vypracoval : Ing. J. Zavadil 
	Název přílohy :	Přeložky vodovodního potrubí Podélný profil, vzorový příčný řez uložení potrubí, kladecské schéma	
Zakázkové číslo :	3420/DPS-2020	Číslo přílohy :	D.1.7.b.1.2
Archivní číslo :	3420/01	Měřítko :	-
		Stupeň :	DPS
		Datum :	08/2020